

Dépister et après ?

- Si le médecin scolaire a dépisté un souffle au cœur chez votre enfant, consultez votre médecin traitant qui l'examinera et veillera au meilleur suivi.
- Si nécessaire, il adressera votre enfant à un cardiologue afin d'assurer le suivi de celui-ci.

Nos coordonnées

Service de Promotion de la Santé à l'École
HAINAUT PICARDIE, ASBL

Site internet: www.psehainautpicardie.be

Rue Paul Pastur, 104
7800 Ath

☎ 068/ 84 31 52

✉ ath@psehainautpicardie.be

Rue de Wervicq, 14
7780 Comines

☎ 056/ 55 97 02

✉ comines@psehainautpicardie.be

Chaussée de Binche, 101 Bloc F
7000 Mons

☎ 065/ 33 69 43

✉ mons@psehainautpicardie.be

Rue Saint Joseph, 6
7700 Mouscron

☎ 056/ 39 15 65

✉ mouscron@psehainautpicardie.be

Rue des Sœurs de Charité, 6
7500 Tournai

☎ 069/ 22 10 66

✉ tournai@psehainautpicardie.be



Le Souffle au Cœur



Service de Promotion de la Santé à l'École
HAINAUT PICARDIE, ASBL

Qu'est-ce qu'un souffle au cœur?

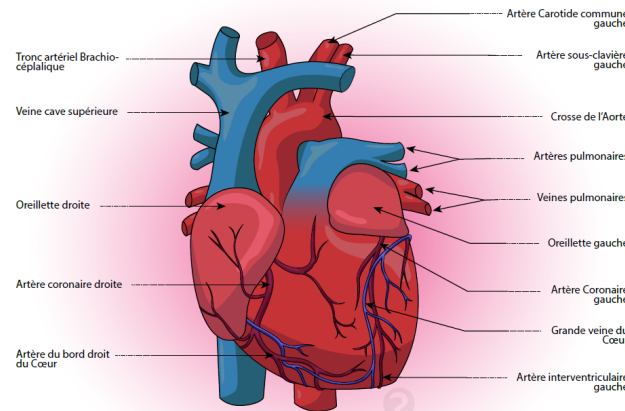
Le souffle au cœur ou souffle cardiaque correspond à un « bruit inhabituel » entendu à l'auscultation, ressemblant effectivement au bruit soufflant d'un gaz ou d'un liquide en mouvement dans une cavité.

En positionnant son stéthoscope au niveau du cœur, le médecin écoute le flux sanguin. Son passage d'une cavité à l'autre est rythmé par l'ouverture et la fermeture des valves cardiaques. Le son d'un souffle au cœur est donc généré lorsque le flux sanguin n'est pas lisse et qu'une turbulence se produit.

Les souffles cardiaques sont très fréquents chez les enfants et sont dans leur grande majorité anorganiques (aussi appelés fonctionnels ou innocents).



1. Auscultation



2. Schéma du cœur

Quelles sont les causes d'un souffle au cœur?

Un souffle au cœur peut avoir plusieurs causes:

- *Souffle au cœur fonctionnel:*

De nombreux souffles au cœur sont fonctionnels et totalement inoffensifs. Ces souffles au cœur ne sont liés à aucune maladie cardiaque et sont simplement causés par l'afflux rapide de sang dans le cœur.

- *Souffle au cœur congénital:*

Les souffles au cœur congénitaux sont entendus dès la naissance et correspondent généralement à des malformations cardiaques (« bébé bleu ») qui nécessitent une prise en charge dès les premiers jours de la vie.

- *Souffle au cœur par anomalies valvulaires:*

Des anomalies des valves du cœur peuvent provoquer un souffle au cœur. Il concerne les adultes et est la conséquence d'un vieillissement anormal des valves cardiaques.