

Dépister et après?

- Si le médecin scolaire a dépisté une scoliose ou une attitude scoliotique chez votre enfant, consultez votre médecin traitant.
- Si nécessaire, il adressera votre enfant à un orthopédiste afin d'assurer le suivi de celui-ci.

Nos coordonnées

Service de Promotion de la Santé à l'Ecole
HAINAUT PICARDIE, ASBL

Site internet: www.psehainautpicardie.be

Rue Paul Pastur, 104
7800 Ath

☎ 068/ 84 31 52

✉ ath@psehainautpicardie.be

Rue de Wervicq, 14
7780 Comines

☎ 056/ 55 97 02

✉ comines@psehainautpicardie.be

Chaussée de Binche, 101 Bloc F
7000 Mons

☎ 065/ 33 69 43

✉ mons@psehainautpicardie.be

Rue Saint Joseph, 6
7700 Mouscron

☎ 056/ 39 15 65

✉ mouscron@psehainautpicardie.be

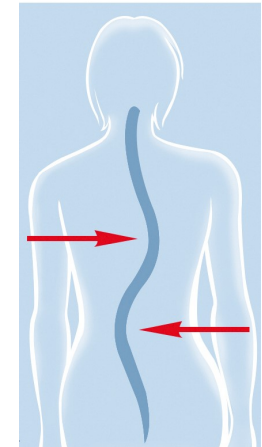
Rue des Sœurs de Charité, 6
7500 Tournai

☎ 069/ 22 10 66

✉ tournai@psehainautpicardie.be



La scoliose ou l'attitude scoliotique



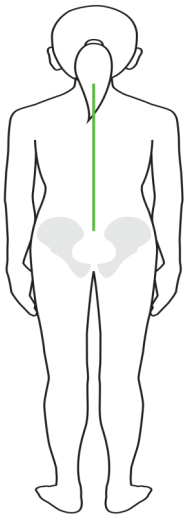
Service de Promotion de la Santé à l'Ecole
HAINAUT PICARDIE, ASBL

Qu'est-ce que la scoliose?

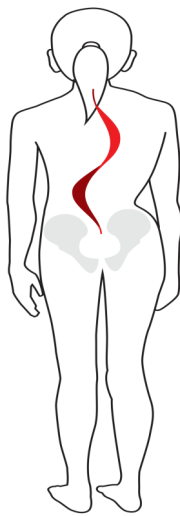
Du grec « skolios », qui signifie tortueux, la scoliose est une déformation, dans les trois plans de l'espace, de toute ou d'une partie de la colonne vertébrale.

Cette déformation entraîne une torsion d'une ou de plusieurs vertèbres sur elle(s)-même(s) pouvant provoquer alors une déformation du thorax, de l'abdomen, etc.

posture normale



scoliose



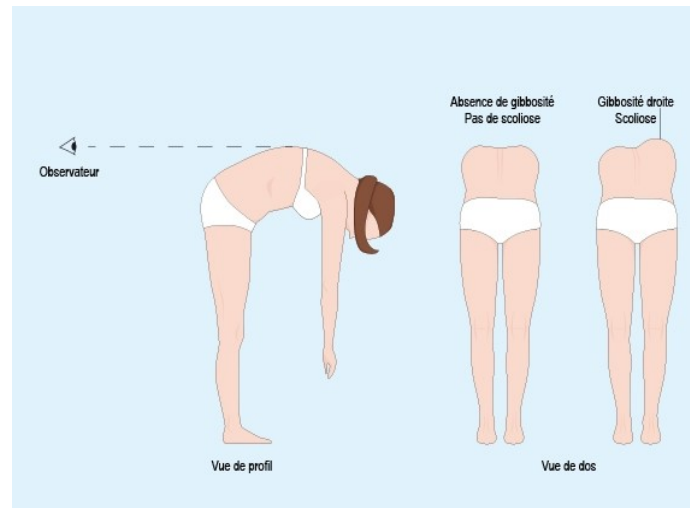
Source images: <http://www.orthochiro.ca>

Comment dépister une scoliose?

Le médecin scolaire demande à l'enfant de se pencher en avant, jambes tendues en essayant de toucher ses pieds.

L'apparition d'une gibbosité (déformation du haut du dos en forme de bosse) est le signe de la présence d'une scoliose.

Dos sans et avec gibbosité



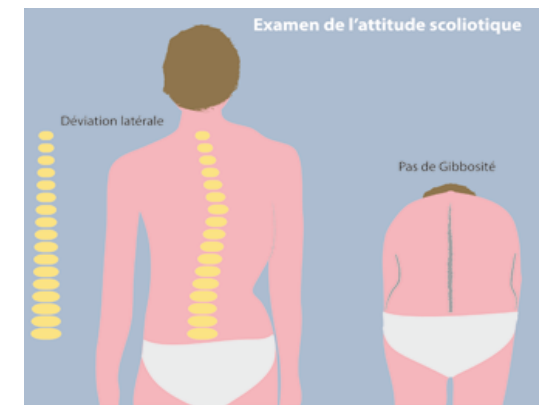
Source image: <http://www.ameli-santé.fr>

Qu'est-ce qu'une attitude scoliotique?

L'attitude scoliotique est un défaut postural (enfant qui « se tient mal ») beaucoup plus fréquent et beaucoup moins grave que la « vraie » scoliose.

Il s'agit d'une déviation latérale de la colonne sans véritable torsion des vertèbres. Elle compense par exemple un déséquilibre du bassin lié à une inégalité de longueur des membres inférieurs.

Cette déformation « souple » est totalement réductible.



Source image: <http://www.corset-scoliose.protector.fr>