

## Dépister et après ?

- Si le médecin scolaire a dépisté une hyperlordose chez votre enfant, consultez votre médecin traitant qui l'examinera et adaptera le traitement en fonction des symptômes.
- Ce dernier peut vous proposer de pratiquer chez votre enfant de la kinésithérapie avec un travail sur les postures et un renforcement des muscles abdominaux et lombaires en priorité.
- En cas de douleur ou de blocage: des antalgiques peuvent être prescrits.

## Nos coordonnées

Service de Promotion de la Santé à l'Ecole  
HAINAUT PICARDIE, ASBL

Site internet: [www.psehainautpicardie.be](http://www.psehainautpicardie.be)

Rue Paul Pastur, 104  
7800 Ath

☎ 068/ 84 31 52

✉ [ath@psehainautpicardie.be](mailto:ath@psehainautpicardie.be)

Rue de Wervicq, 14  
7780 Comines

☎ 056/ 55 97 02

✉ [comines@psehainautpicardie.be](mailto:comines@psehainautpicardie.be)

Chaussée de Binche, 101 Bloc F  
7000 Mons

☎ 065/ 33 69 43

✉ [mons@psehainautpicardie.be](mailto:mons@psehainautpicardie.be)

Rue Saint Joseph, 6  
7700 Mouscron

☎ 056/ 39 15 65

✉ [mouscron@psehainautpicardie.be](mailto:mouscron@psehainautpicardie.be)

Rue des Sœurs de Charité, 6  
7500 Tournai

☎ 069/ 22 10 66

✉ [tournai@psehainautpicardie.be](mailto:tournai@psehainautpicardie.be)



## L'hyperlordose

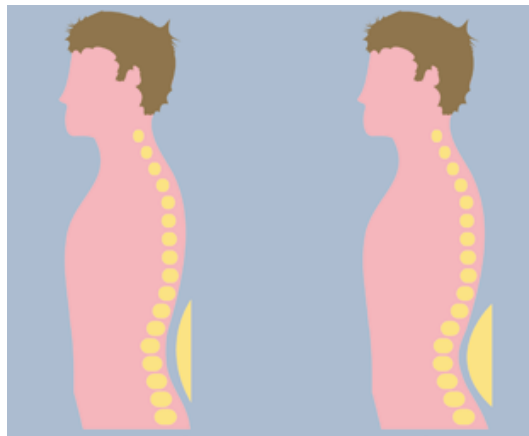


Service de Promotion de la Santé à l'Ecole  
HAINAUT PICARDIE, ASBL

## Qu'est-ce qu'une hyperlordose ?

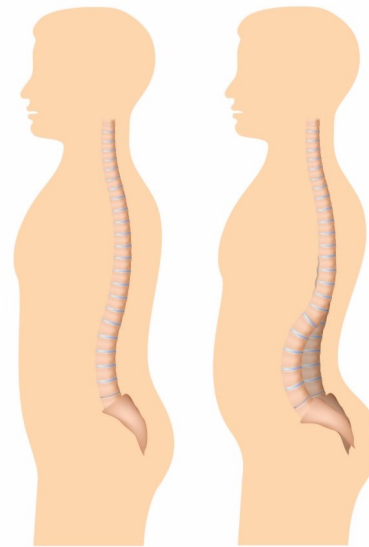
L'hyperlordose est l'exagération de la cambrure lombaire ou cervicale appelée lordose.

La lordose lombaire est toujours accompagnée d'une cyphose dorsale ce qui constitue l'équilibre sagittal du rachis.



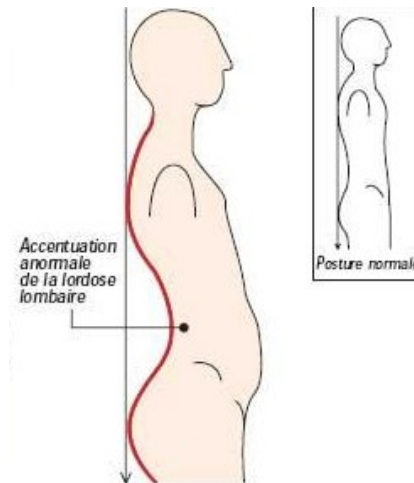
Dos normal

Hyperlordose



Normal

hyperlordose



Accentuation anormale de la lordose lombaire

Posture normale

## Quelles sont les causes et les conséquences d'une hyperlordose ?

L'hyperlordose est une variante de l'anatomie normale.

Une hyperlordose peut favoriser des douleurs et des blocages du dos ainsi que l'arthrose précoce.



Sources: <http://www.chirogatineau.com>